

مؤشر (KPI-P-3) تقييم الطلاب لجودة المقررات

كلية الصيدلة
"برنامج الصيدلة"

الإصدار الرابع عشر للفصل الدراسي الثاني من العام الجامعي ١٤٣٩/١٤٤٠هـ

مقدمة :

إيماناً من وحدة قياس الأداء بأن ما لا يتم قياسه لا يمكن تطويره، وتنفيذا لرسالتها ودورها في دعم الوحدات الأكاديمية وتزويدها بالقياسات الدقيقة للأداء التي تمكنها من متابعة وتقويم أدائها لتصميم خطط التحسين المستمر في ضوء رؤية واضحة لمستوى التقدم باتجاه تحقيق المستهدف، ونظراً لطبيعة المرحلة الحالية التي تنطلق من خلالها جامعة نجران بخطة ثابتة نحو إعداد برامجها الأكاديمية لاستيفاء متطلبات الاعتماد البرامجي، تقدم وحدة قياس الأداء تقرير تقييم الطلاب لجودة المقررات الدراسية على المستوى البرامجي حيث يستوفي التقرير المؤشر (KPI-P-03) وهو أحد المؤشرات الرئيسة التي حددها المركز الوطني للتقويم والاعتماد الأكاديمي والذي ينبغي على جميع البرامج الأكاديمية قياسه بصورة دورية لرصد مستويات الأداء الفعلية والمستهدفة إلى جانب مستويات الأداء المرجعية (المقارنة المرجعية الداخلية/الخارجية).

وفي ضوء النتائج الواردة في التقرير الحالي والتي تعمل على إمداد إدارات البرامج الأكاديمية بنتائج فصلية دقيقة للمؤشر مع رصد للقيم السابقة التي تمكن البرنامج الأكاديمي من متابعة تقدمه باتجاه المستهدف المعتمد، نأمل من البرامج الأكاديمية إعداد تقرير لوصف وتحليل نتائج المؤشر (متضمناً تغيرات الأداء والمقارنات وفقاً للمقررات وجنس الطلاب)، يعمل على تحديد نقاط القوة والجوانب التي تحتاج إلى مزيداً من التحسين بصورة دقيقة وموضوعية، كما نأمل من البرامج الأكاديمية دراسة التقارير الفردية للمقررات ورصد ما ورد بها من نقاط قوة وجوانب للتحسين ومناقشة ما يمكن اتخاذه من إجراءات وخطط تحسينية واعتمادها من خلال المجالس الرسمية للارتقاء بجودة المقررات والبرنامج الأكاديمي ككل.

والله ولي التوفيق..

رئيس وحدة قياس الأداء

د. هدى يحيى اليامي

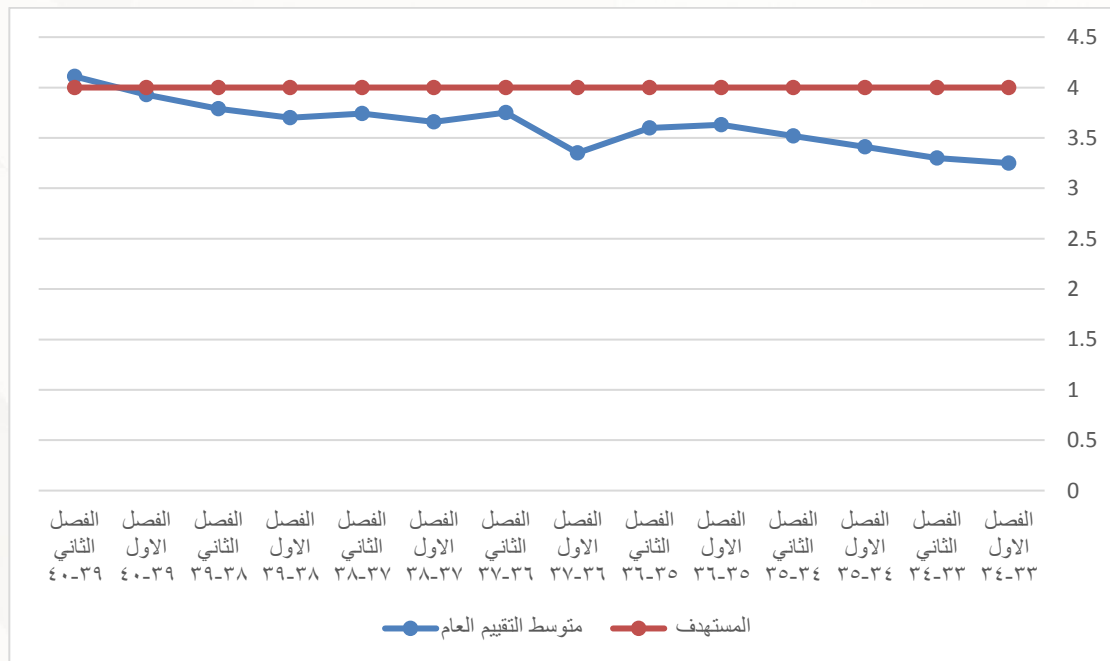
ملخص عام:

حددت جامعة نجران (٨٠%) كقيمة مستهدفة لمؤشر تقييم الطلاب لجودة المقررات (متوسط ٤,٠٠ على مقياس التقدير الخماسي).

وقد أظهرت النتائج أن نسبة تقييم الطلاب لجودة مقررات برنامج الصيدلة بلغت (٨٢,٢%) وبمتوسط عام (٤,١١) مما يشير إلى تحقيق البرنامج للمستهدف مع استمرار ارتفاع القيمة المتحققة للمؤشر عن الرصدين السابقين كما يتضح من الجدول (١) وكذلك الشكل البياني.

جدول (١): رصد نتائج تقييم الطلاب لجودة مقررات برنامج الصيدلة خلال الفترة من العام ١٤٣٣/١٤٣٤ حتى العام ١٤٤٠/١٤٣٩ هـ

كلية الصيدلة	الفصل الأول ٣٤-٣٣	الفصل الثاني ٣٤-٣٣	الفصل الأول ٣٥-٣٤	الفصل الثاني ٣٥-٣٤	الفصل الأول ٣٦-٣٥	الفصل الثاني ٣٦-٣٥	الفصل الأول ٣٧-٣٦	الفصل الثاني ٣٧-٣٦	الفصل الأول ٣٨-٣٧	الفصل الثاني ٣٨-٣٧	الفصل الأول ٣٩-٣٨	الفصل الثاني ٣٩-٣٨	الفصل الأول ٤٠-٣٩	الفصل الثاني ٤٠-٣٩
متوسط التقييم العام	3.25	3.30	3.41	3.52	3.63	3.60	3.35	3.75	3.66	3.74	3.70	3.79	3.93	4.11
النسبة	65	66	68.2	70.4	72.6	72	67	75	73.2	74.8	74	75.8	78.6	82.2
مستوى التقييم	جيد	جيد	جيد جدا	جيد	جدا	جدا	جدا	جدا	جدا	جدا	جدا	جدا	جدا	جدا
المستهدف	4	4	4	4	4	4	4	4	4	4	4	4	4	4
نسبة المستهدف المئوية	80	80	80	80	80	80	80	80	80	80	80	80	80	80



ويظهر الجدول (٢) فروق ذات دلالة احصائية عند مستوى دلالة (٠,٠٥)، مما يدل على التحسن المعنوي للمؤشر، والذي قد يرجع لتبني اجراءات تصحيحية وتحسينية في ضوء دراسة التقارير السابقة وتحديد مواطن الضعف بها ودراسة أسبابها.

جدول (٢): اختبار (ت) للعينة الواحدة لبيان دلالة الفروق بين متوسط الرصد للفصل الدراسي الثاني من العام ١٤٣٩/١٤٤٠ هـ لجودة المقررات الدراسية مع متوسط الرصد السابق

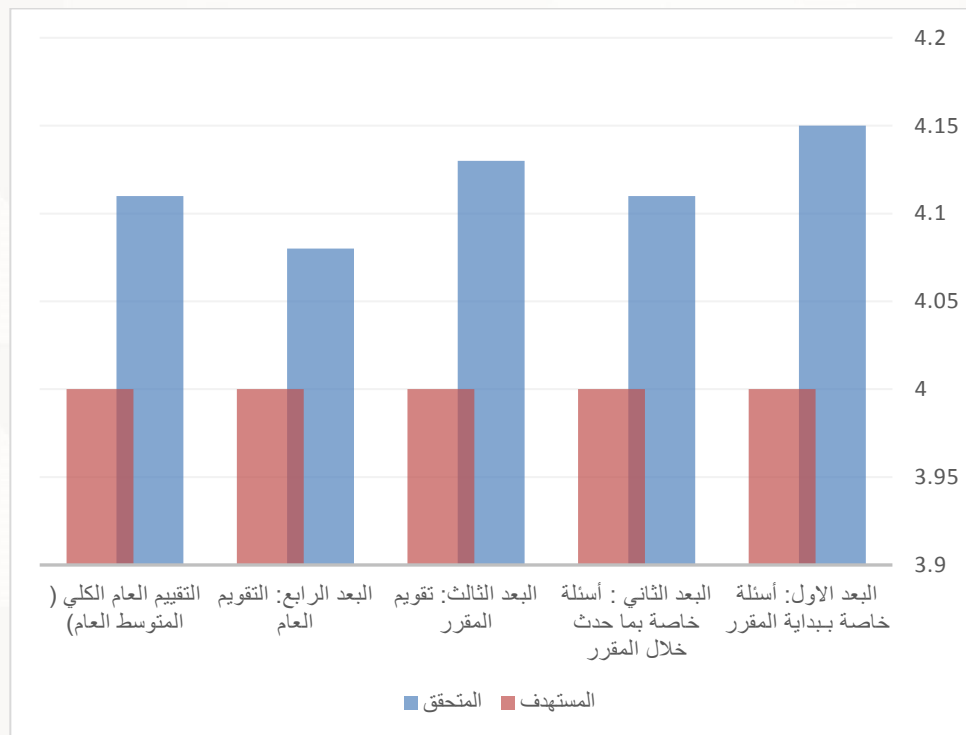
Mean Difference	Test Value = 4.11		ت	الانحراف المعياري	المتوسط الحسابي لفترات الرصد	عدد الارصدة	متوسط الرصد للفصل الثاني من العام ١٤٣٩/١٤٤٠
	مستوى الدلالة	درجات الحرية					
.523	.000	12	9.087	0.21	3.59	13	

النتائج التفصيلية لتقييم جودة مقررات برنامج الصيدلة

جدول (٣): المتوسطات الحسابية والنسبة المئوية لفترات استبيان تقييم جودة المقررات

الرقم	استبانة التقييم	المتوسطات الحسابية	النسبة المئوية	المستوى
	البعد الاول: أسئلة خاصة ببداية المقرر	4.15	83	جيد جدا
١	كانت الخطوط الأساسية (بما في ذلك المعلومات والمهارات التي صمم المقرر لتطورها) واضحة بالنسبة لي.	4.22	84.4	ممتاز
٢	كانت متطلبات النجاح في المقرر (بما في ذلك الواجبات التي يتم التقييم بناء عليها، ومحكات التقييم) واضحة بالنسبة لي.	4.12	82.4	جيد جدا
٣	كانت مصادر مساعدتي في المقرر (بما في ذلك الساعات المكتبية لعضو هيئة التدريس، والمراجع) واضحة بالنسبة لي.	4.10	82	جيد جدا
	البعد الثاني : أسئلة خاصة بما حدث خلال المقرر	4.11	82.2	جيد جدا
٤	كان تنفيذ المقرر والأشياء التي طلب مني أداؤها متسقة مع الخطوط الأساسية للمقرر.	4.16	83.2	جيد جدا
٥	كان عضو هيئة التدريس ملتزماً بإعطاء المقرر بشكل كامل (مثل: بدأ المحاضرات في الوقت المحدد، تواجد عضو هيئة التدريس بشكل دائم، الإعداد الجيد للمواد المساعدة في التدريس، وهكذا).	4.15	83	جيد جدا
٦	لدى عضو هيئة التدريس الذي يقوم بتقديم هذا المقرر إمام كامل بمحتوى المقرر.	4.14	82.8	جيد جدا
٧	كان عضو هيئة التدريس موجوداً للمساعدة خلال الساعات المكتبية	4.09	81.8	جيد جدا
٨	كان عضو هيئة التدريس متحمساً لما يقوم بتدريسه .	4.12	82.4	جيد جدا
٩	كان عضو هيئة التدريس مهتماً بمدى تقدمي وكان معيناً لي	4.08	81.6	جيد جدا
١٠	كان كل ما يقدم في المقرر حديثاً ومفيداً، (النصوص المقروءة، التلخيصات، المراجع، وما شابهها).	4.09	81.8	جيد جدا
١١	كانت المصادر التي احتجتها في هذا المقرر متوافرة كلما كنت أحتاج إليها	4.07	81.4	جيد جدا
١٢	كان هناك استخدام فعال للتقنية لدعم تعليمي في هذا المقرر	4.06	81.2	جيد جدا
١٣	وجدت تشجيعاً لإلقاء الأسئلة وتطوير أفكار خاصة في هذا المقرر	4.09	81.8	جيد جدا
١٤	شجعت في هذا المقرر على تقديم أفضل ما عندي	4.08	81.6	جيد جدا
١٥	ساعدت الأشياء التي طلبت مني في هذا المقرر (النشطة الصفية، المعامل، وهكذا) في تطوير معرفتي ومهاراتي التي يهدف المقرر لتعليمها.	4.11	82.2	جيد جدا

الرقم	استبانة التقييم	المتوسطات الحسابية	النسبة المئوية	المستوى
١٦	كانت كمية العمل في هذا المقرر متناسبة مع عدد الساعات المعتمدة المخصصة للمقرر.	4.09	81.8	جيد جدا
١٧	قدمت لي درجات الواجبات والاختبارات في هذا المقرر خلال وقت معقول	4.12	82.4	جيد جدا
١٨	كان تصحيح واجباتي واختباراتي عادلاً ومناسباً.	4.12	82.4	جيد جدا
١٩	وضحت لي الصلة بين هذا المقرر والمقررات الأخرى بالبرنامج (القسم).	4.13	82.6	جيد جدا
البعد الثالث: تقويم المقرر				
٢٠	ما تعلمته في هذا المقرر مهم وسيفيدني مستقبلاً	4.15	83	جيد جدا
٢١	ساعدني هذا المقرر على تحسين قدرتي على التفكير وحل المشكلات بدلاً من حفظ المعلومات فقط	4.13	82.6	جيد جدا
٢٢	ساعدني هذا المقرر على تحسين مهاراتي في العمل على شكل فريق	4.11	82.2	جيد جدا
٢٣	ساعدني هذا المقرر على تحسين قدرتي على الاتصال بفاعلية	4.11	82.2	جيد جدا
البعد الرابع: التقويم العام				
٢٤	أشعر بالرضا بشكل عام عن مستوى جودة المقرر	4.08	81.6	جيد جدا
التقييم العام الكلي (المتوسط العام)				
		4.11	82.2	جيد جدا



مناقشة النتائج:

بشكل عام تشير النتائج إلى تحقيق المستهدف لهذا المؤشر مع ارتفاع للتقييم الحالي على المستوى الاجمالي للاستبانة وعلى مستوى أبعادها الأربعة.

التوصيات:

توصي وحدة قياس الأداء ادارة البرنامج بتعزيز التقرير الحالي بنتائج تقييم التقارير الفردية للمقررات ودراساتها لتقييم فاعلية اجراءات التحسين التي طبقتها ادارة البرنامج في ضوء التقارير السابقة لتقييم جودة المقررات وذلك بهدف تحديد الاجراءات ذات الأثر الأكبر على مستوى الأداء لتعزيزها واتخاذ ما يلزم لضمان استمرار ارتفاع المؤشر وتحقيقه للمستهدف.

كما توصي الوحدة بالاستفادة من استمارة تقويم المقرر على مستوى المقررات الفردية في استخراج معلومات حول تقييم الطلاب لكل من فاعلية التدريس، فاعلية طرق التقييم، مصادر التعلم، انجاز الطلاب لمخرجات التعلم، الدعم والارشاد وفقا للجدول التالي:

المؤشر	رقم العبارة ذات العلاقة باستمارة تقييم المقرر
فاعلية التدريس	١٦، ١٥، ١٣، ٨، ٦، ٥، ٤، ١
فاعلية طرق تقييم الطلاب	١٨، ١٧، ٢
جودة مصادر التعلم	١٢، ١١، ١٠، ٣
انجاز الطلاب لمخرجات التعلم	٢٣، ٢٢، ٢١، ٢٠
جودة عمليات الدعم والارشاد	١٩، ١٤، ٩، ٧